

LES MÉMOS

Développement durable | 2022

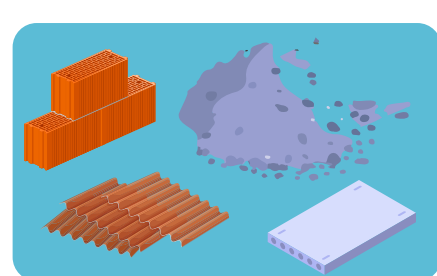
DÉCHETS DE CHANTIER

L'essentiel pour bien les gérer



LE SAVIEZ-VOUS ?

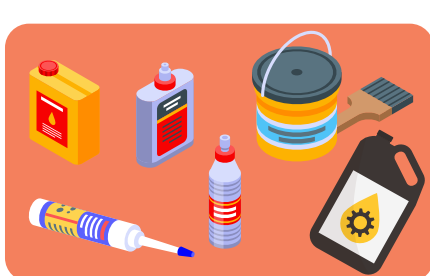
- Un déchet est défini comme toute substance ou objet, plus généralement bien meuble, dont le détenteur se défait ou a l'intention ou l'obligation de se défaire. [\[art. L.541-1-1 c.env\]](#)
- Il existe **3 types** de déchets :



INERTES



NON DANGEREUX



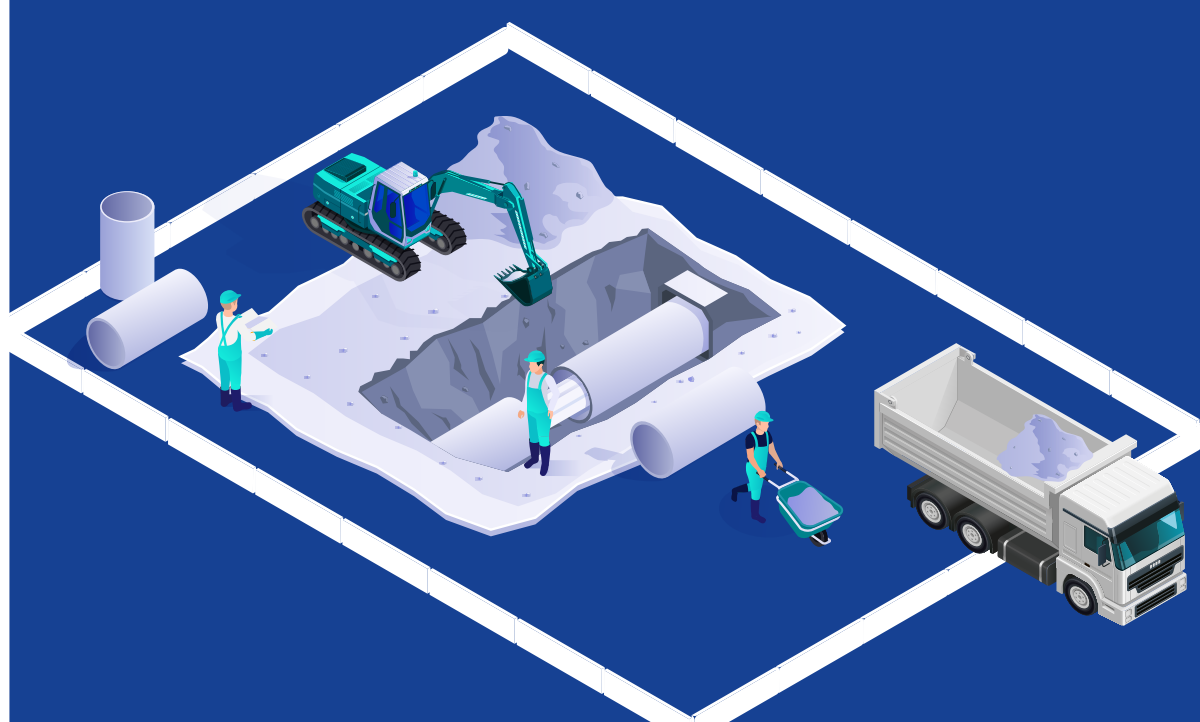
DANGEREUX



DÉCHETS DANGEREUX
1%

DÉCHETS NON DANGEREUX
2%

DÉCHETS INERTES
97%



MATÉRIAUX VS DÉCHETS

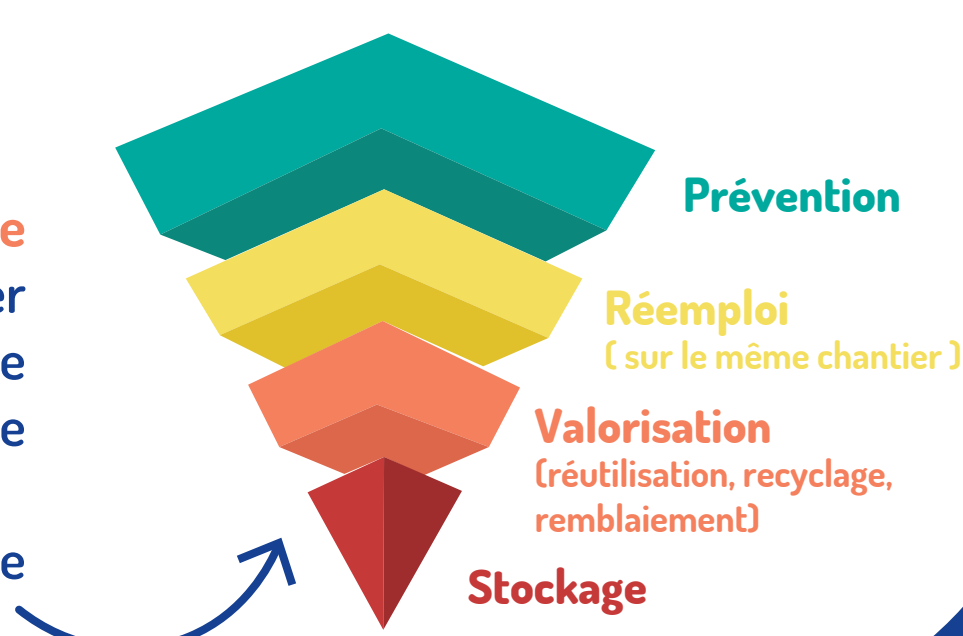
Au sein d'un chantier, il est question de **matériaux**. Dès leur évacuation du chantier, ceux-ci deviennent des **déchets**. Leur gestion est encadrée par le code de l'Environnement.



VOS OBLIGATIONS



Maître d'ouvrage et entreprises sont **ensemble responsables** de la gestion des déchets de chantier jusqu'à leur élimination ou valorisation finale même lorsque le déchet est transféré à des fins de traitement à un tiers. [\[art. L541-2-1 c.env\]](#)
Tout en respectant la hiérarchie des modes de traitement [\[art. L541-2-1 c.env\]](#).



BIEN GÉRER EN 5 ÉTAPES

1

Caractériser les déchets du chantier

Il s'agit de définir la quantité et la nature des déchets qui vont être générés par le chantier (inertes, non dangereux, dangereux). Responsabilité du maître d'ouvrage, cela peut être délégué à l'entreprise [\[art. L541-7-1 c.env\]](#). En cas de risque d'exposition à l'amiante et autres produits dangereux, le maître d'ouvrage est tenu de le signaler aux entreprises susceptibles d'être exposées.



2

Identifier les filières de gestion adaptées à vos déchets de chantier sur [materrio.construction](#)



3

Réaliser un tri des déchets sur chantier, en séparant correctement entre eux et par rapport aux autres, 7 flux de déchets que sont le papier/carton, les métaux, le plastique, le verre, le bois, la fraction minérale, le plâtre. [\[art. D543-281 c.env\]](#).



4

Orienter vos déchets, selon leur nature, vers la filière de gestion retenue, après avoir vérifié que :



Réemploi sur site



Valorisation en un projet d'aménagement

- Un permis d'aménagement ou de construire existe selon la hauteur de l'exhaussement.

Valorisation sur chantier après traitement en installation (ICPE 2515/2516/2517)

- Une demande d'acceptation préalable a été adressée à l'installation qui accueillera vos déchets.
- L'installation accepte vos déchets et dispose de toutes les autorisations nécessaires pour les gérer conformément à la réglementation ICPE*.
- L'installation tient un registre de suivi de déchets entrants et sortants.

Remblayage en carrière (ICPE 2510)

Élimination en installation de stockage (ICPE 2760)

*ICPE : Installation Classée pour la Protection de l'Environnement



Selon le type de déchets, certaines filières de valorisation ne peuvent être envisagées.

5

Consigner les informations de gestion dans un registre de suivi de déchets : date d'expédition, nature, code déchet, quantité, origine et modalités de transport [\[art. L541-7-1 c.env\]](#).

Pour les terres excavées, ces éléments doivent être renseignés dans le [Registre National des Déchets, Terres Excavées et Sédiments](#) [\[art. R541-43-1 c.env\]](#). Pour les déchets dangereux, un bordereau de suivi de déchets doit être généré sur [Trackdéchets](#) [\[art. R. 541-43 c.env\]](#).



BON À SAVOIR

- L'enfouissement de déchet inerte en terre agricole est interdit sauf si valorisation en aménagement ou utilisation comme matières fertilisantes ou supports de culture. [\[art. L. 541-32 c.env\]](#)
- Aucune contrepartie financière ne peut être versée au propriétaire d'un terrain recevant des déchets sauf si ceux-ci sont utilisés en ouvrage routier ou en carrière. [\[art. L. 541-32-1 c.env\]](#)



SANCTIONS

De 750 euros de contravention jusqu'à 2 ans d'emprisonnement et 75 000 euros d'amende.

+ d'infos

ACTEURS
POUR LA PLANÈTE
LES TRAVAUX PUBLICS

LES TRAVAUX
PUBLICS
RÉGION ÎLE-DE-FRANCE